

# Klemmring- Verschraubungen

Preisliste | 2024  
ab 01.03.2024



## Klemmring-Verschraubungen

### Klemmring-Verschraubungen aus hochwertigem Messing

Es empfiehlt sich, die Fittings vor der endgültigen Verarbeitung immer in der Verpackung zu belassen, um diese vor Verschmutzung zu schützen. Im Rahmen der Montagevorbereitung ist stets der erforderliche Platzbedarf und der Mindestbestand für Klemmringverbinder zu beachten.

Bei Kupferrohren im Festigkeitszustand „weich“ oder bei Weichstahlrohren müssen bei der Verarbeitung von Conex Klemmringverbindern generell Stützhülsen verwendet werden.

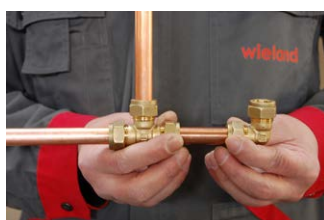
### Montageschritte



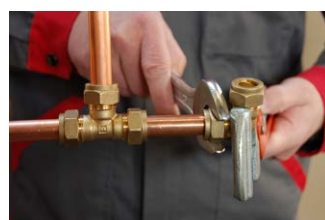
Metallrohre sind vorzugsweise mit einem Rohrabschneider, alternativ mit feinzahnigen Bügelsägen oder speziellen elektrischen Rohrsägen rechtwinklig abzulängen. Winkelschleifer oder Schneidbrenner dürfen zum Ablängen nicht verwendet werden.



Die Rohre sind danach außen und innen sorgfältig zu entgraten. Rohre im Festigkeitszustand „weich“ sind vor der Weiterverarbeitung außerdem stets zu kalibrieren.



Fitting bis zum Anschlag auf das Rohr aufschieben und Überwurfmutter von Hand festziehen.



Überwurfmutter mit einem geeignetem Werkzeug wie z. B. einem Rollgabelschlüssel mit einem vorgegebenem Anzugsmoment gemäß nachstehender Tabelle festziehen. Zum Anziehen der Überwurfmutter dürfen keine Rohrzangen verwendet werden!

### Umdrehungen zum Festziehen der Klemmringverschraubung nach handfester Montage

Richtwerte	6–8 mm	10–18 mm	22 mm	28 mm	35–54 mm
Kupferrohr*	5/4	1	3/4	1/2	3/4
Stahlrohr **	-	3/4	3/4	1/2	1/2

\* Für alle Festigkeitszustände Kupferrohre; „weich“ immer Stützhülsen verwenden!

\*\* Für Edelstahl, C-Stahl, Weichstahl; für Weichstahlrohre immer Stützhülsen verwenden

# Klemmring-Verschraubungen

## Einsatzbereiche

Anwendung	Durchflussmedium	Rohrart			Druck bar	Temp °C
		Kupfer	Edelstahl	C-Stahl		
Trinkwasser-Installationen DIN EN 806 und DIN 1988	Trinkwasser gemäß Trinkwasserverordnung (Einsatzbereiche f. Kupfer gemäß DIN 50930-6 beachten)	ja	ja		10 16	95 25
Warmwasser-Heizungen DIN EN 12828	Heizungswasser VDI 2035-1	ja	ja	ja	6	110
Nah- und Fernwärmeleitungen DIN 4747	Heizungs- bzw. Fernwärmewasser VDI 2035-1 bzw. AGFW FW 510	ja	ja	ja	6	110
Thermische Solaranlagen DIN EN 12975 / 12976	Wasser und Wasser-Glykol-Gemische Mischungsverhältnis 50/50 %	ja	ja	ja	6	150 kurzzeitig 200
Wassergeführte Raumkühlanlagen	Wasser und Wasser-Glykol-Gemische Mischungsverhältnis 50/50 %	ja	ja	ja	10	-20 – 110
Regenwassernutzungsanlagen DIN 1989	Regenwasser aus Zisternen	ja	ja		16	25
Löschwasserleitungen "nass" DIN 14462	Löschwasser	ja	ja		16	25
Industrie- und Prozesswässer	Aufbereitete Wässer $6,5 \leq \text{pH} \leq 9,5^1$	ja	ja		10 16	95 25
Druckluft	Druckluft aller Klassen gemäß ISO 8573-1	ja	ja	ja	7	30
Technische Gase	Edel-, Inertgase, Wasserstoff	ja <sup>2</sup>			7	30
Medizinische Gase DIN EN ISO 7396-1	Medizinische Gase	ja			7	30
Heizölversorgungsanlagen DIN 4755 (TRÖ)	Heizöl EL gemäß DIN 51603-1	ja <sup>3</sup>			5	25

<sup>1</sup> Lassen Sie durch unsere technische Beratung eine Einzelprüfung vornehmen

<sup>2</sup> Nur für Anschlüsse an Armaturen, Apparate und Entnahmestellen. Sonst sind Verbindungen stets hart zu löten.

<sup>3</sup> bis einschließlich 28 mm

# Klemmring-Verschraubungen



301 Gerade Verschraubung  
Rohr x Rohr

Dim.	€/Stk.	VPE
6x6 mm	16,99	10
8x8 mm	11,68	10
10x10 mm	10,36	10
12x12 mm	8,21	10
14x14 mm	9,12	10
15x15 mm	7,44	10
16x16 mm	22,04	10
18x18 mm	13,17	10
22x22 mm	13,99	10
28x28 mm	20,31	10
35x35 mm	27,46	-
42x42 mm	54,07	-
54x54 mm	74,75	-



301 Gerade Verschraubung  
reduziert Rohr x Rohr

Dim.	€/Stk.	VPE
8x6 mm	19,92	10
10x8 mm	31,65	10
12x8 mm	12,20	10
12x10 mm	9,55	10
15x8 mm	8,33	10
15x10 mm	12,23	10
15x12 mm	9,70	10
16x15 mm	20,31	10
18x12 mm	14,04	10
18x15 mm	12,71	10
22x15 mm	13,78	10
22x18 mm	15,67	10
28x22 mm	21,98	10
35x22 mm	38,95	-
35x28 mm	32,74	-



301 CO Überbogen  
Rohr x Rohr

Dim.	€/Stk.	VPE
22x22 mm	64,84	5



301 BP Rohrbrücke 100 mm  
Rohr x Rohr

Dim.	€/Stk.	VPE
12x12 mm	32,94	10
15x15 mm	39,14	10
18x18 mm	42,70	10
22x22 mm	43,34	5



302 Einschraubverschraubung  
Rohr x zylindrischem AG

Dim.	€/Stk.	VPE
6x1/4"	3,84	10
6x1/8"	16,75	10
8x1/4"	11,37	10
8x3/8"	11,37	10
8x1/2"	6,47	10
10x1/4"	9,60	10
10x3/8"	8,55	10
10x1/2"	11,68	10
12x1/4"	23,30	10
12x3/8"	6,96	10
12x1/2"	8,88	10
15x1/4"	17,11	10
15x3/8"	10,36	10
15x1/2"	8,75	10
15x3/4"	13,17	10
18x1/2"	10,77	10
18x3/4"	14,99	10
22x1/2"	16,09	10
22x3/4"	14,04	10
22x1"	19,24	10
28x3/4"	37,07	10
28x1"	21,66	10
28x5/4"	34,75	-
35x1"	39,71	-
35x5/4"	42,66	-
42x6/4"	67,32	-
54x2"	120,60	-

## Klemmring-Verschraubungen



302 TA Einschraubverschraubung  
Rohr x konischem AG

Dim.	€/Stk.	VPE
10x3/8"	17,31	10
10x1/2"	19,85	10
12x3/8"	12,20	10
12x1/2"	11,00	10
14x1/2"	20,38	10
15x3/8"	9,80	10
15x1/2"	9,21	10
15x3/4"	16,51	10
16x1/2"	14,96	10
16x3/4"	21,80	10
18x1/2"	10,92	10
18x3/4"	14,17	10
22x1/2"	22,29	10
22x3/4"	13,44	10
22x1"	17,91	10
28x3/4"	20,58	10
28x1"	20,58	10



303 Muffenverschraubung  
Rohr x IG

Dim.	€/Stk.	VPE
8x1/4"	3,96	10
8x3/8"	10,21	10
10x1/4"	25,40	10
10x3/8"	12,07	10
10x1/2"	11,37	10
12x3/8"	9,33	10
12x1/2"	11,37	10
14x1/2"	7,17	10
15x3/8"	9,69	10
15x1/2"	7,17	10
15x3/4"	12,46	10
16x1/2"	21,35	10
16x3/4"	22,72	10
18x1/2"	11,93	10
18x3/4"	15,39	10
22x1/2"	14,07	10
22x3/4"	12,69	10
22x1"	19,62	10
28x3/4"	29,07	10
28x1"	19,62	10
28x5/4"	53,37	-
35x1"	66,28	-
35x5/4"	61,58	-
42x6/4"	76,12	-
54x2"	119,35	-



323 Einschraubverschraubung  
mit Stopfen, Rohr

Dim.	€/Stk.	VPE
8 mm	12,35	10
10 mm	13,54	10
12 mm	6,24	10
15 mm	9,60	10
18 mm	13,40	10
22 mm	14,59	10
28 mm	20,58	10
35 mm	31,99	-
42 mm	32,35	-
54 mm	75,32	-

## Klemmring-Verschraubungen



401 Winkelverschraubung 90°  
Rohr x Rohr

Dim.	€/Stk.	VPE
6x6 mm	27,48	10
8x8 mm	16,69	10
10x10 mm	15,78	10
12x12 mm	10,36	10
14x14 mm	11,41	10
15x10 mm	8,81	10
15x12 mm	8,78	10
15x15 mm	8,58	10
16x16 mm	29,84	10
18x15 mm	21,98	10
18x18 mm	13,78	10
22x15 mm	22,04	10
22x22 mm	14,27	10
28x15 mm	36,21	5
28x22 mm	29,23	10
28x28 mm	23,27	10
35x35 mm	50,08	-
42x42 mm	91,53	-
54x54 mm	119,23	-



402 Einschraubwinkel 90°  
Rohr x zylindrischem AG

Dim.	€/Stk.	VPE
8x1/4"	4,83	10
10x3/8"	13,50	10
10x1/2"	14,05	10
12x3/8"	19,25	10
12x1/2"	14,45	10
15x3/8"	31,56	10
15x1/2"	14,59	10
15x3/4"	24,18	10
18x1/2"	20,29	10
18x3/4"	30,22	10
22x1/2"	30,93	10
22x3/4"	20,31	10
22x1"	33,73	10
28x3/4"	41,21	10
28x1"	28,19	10
35x5/4"	87,37	-
42x6/4"	117,99	-
54x2"	309,18	-



401 V Winkelverschraubung 90°  
mit Entlüftung Rohr x Rohr

Dim.	€/Stk.	VPE
22x22 mm	33,30	10



402 TA Einschraubwinkel 90°  
Rohr x konischem AG

Dim.	€/Stk.	VPE
12x3/8"	12,83	10
12x1/2"	16,90	10
14x1/2"	10,01	10
15x3/8"	8,08	10
15x1/2"	14,07	10
15x3/4"	30,83	10
16x1/2"	42,63	10
18x1/2"	17,70	10
18x3/4"	24,06	10
22x3/4"	19,10	10
22x1"	44,39	10
28x1"	48,90	5



401/0 Winkelverschraubung 45°  
Rohr x Rohr

Dim.	€/Stk.	VPE
15x15 mm	12,31	10
22x22 mm	19,37	10

## Klemmring-Verschraubungen



403 Muffenwinkel 90°  
Rohr x IG

Dim.	€/Stk.	VPE
8x1/4"	4,47	10
8x1/2"	5,80	10
10x1/2"	35,73	10
12x3/8"	20,86	10
12x1/2"	16,14	10
14x1/2"	9,43	10
15x3/8"	27,24	10
15x1/2"	11,49	10
15x3/4"	23,35	10
16x1/2"	42,32	10
16x3/4"	14,99	10
18x1/2"	16,76	10
18x3/4"	22,83	10
22x1/2"	22,72	10
22x3/4"	19,10	10
22x1"	25,91	10
28x1"	30,59	10
35x5/4"	79,48	-
42x6/4"	101,92	-



601 EQ T-Stück egal  
Rohr x Rohr x Rohr

Dim.	€/Stk.	VPE
6x6x6 mm	27,20	10
8x8x8 mm	34,23	10
10x10x10 mm	24,17	10
12x12x12 mm	13,99	10
14x14x14 mm	17,58	10
15x15x15 mm	12,71	10
16x16x16 mm	61,57	10
18x18x18 mm	18,86	10
22x22x22 mm	21,29	5
28x28x28 mm	36,77	-
35x35x35 mm	64,07	-
42x42x42 mm	113,28	-



403 WL Deckenwinkel 3-Lochflansch  
Rohr x IG

Dim.	€/Stk.	VPE
10x1/2"	15,73	10
12x1/2"	24,97	10
15x1/2"	20,83	10
16x1/2"	21,66	10
18x1/2"	28,38	10
22x1/2"	22,48	10
22x3/4"	29,52	10



601 T-Stück reduziert  
Rohr x Rohr x Rohr

Dim.	€/Stk.	VPE
12x15x12 mm	38,01	10
15x10x15 mm	35,61	10
15x12x12 mm	27,61	10
15x12x15 mm	20,83	10
15x22x15 mm	33,54	10
18x15x15 mm	29,25	10
18x15x18 mm	23,83	10
18x18x15 mm	31,50	10
22x12x22 mm	47,93	5
22x15x15 mm	30,02	5
22x15x22 mm	35,69	5
22x18x22 mm	30,22	5
22x22x15 mm	25,88	5
28x15x28 mm	44,79	-
28x22x22 mm	40,07	-
28x22x28 mm	45,39	-
28x28x15 mm	39,32	-



403 W Deckenwinkel 2-Lochflansch  
Rohr x IG

Dim.	€/Stk.	VPE
15x1/2"	20,31	10

## Klemmring-Verschraubungen



615 Einschraub T-Stück  
Rohr x AG x Rohr

Dim.	€/Stk.	VPE
15x1/2"x15	24,11	10
22x1/2"x22	28,94	5
22x3/4"x22	37,64	5



684 Muffen T-Stück  
Rohr x Rohr x IG

Dim.	€/Stk.	VPE
15x15x1/2"	25,12	10
22x22x1/2"	31,29	5
22x22x3/4"	17,35	5



617 Muffen T-Stück  
Rohr x IG x Rohr

Dim.	€/Stk.	VPE
12x3/8"x12	30,05	10
12x1/2"x12	25,87	10
14x1/2"x14	16,64	10
15x1/2"x15	18,16	10
16x3/4"x16	23,96	10
18x1/2"x18	25,60	10
22x1/2"x22	24,32	5
22x3/4"x22	29,92	5
28x1/2"x28	33,64	-
28x3/4"x28	62,71	-
28x1"x28	79,37	-



68 Reduzierung 3-teilig

Dim.	€/Stk.	VPE
10x8 mm	7,57	10
12x8 mm	10,47	10
12x10 mm	7,90	10
15x10 mm	9,34	10
15x12 mm	8,02	10
18x12 mm	9,09	10
18x15 mm	9,80	10
22x12 mm	5,50	10
22x15 mm	11,55	10
22x18 mm	10,43	10
28x15 mm	14,75	10
28x18 mm	37,29	10
28x22 mm	12,83	10
35x22 mm	42,02	-
35x28 mm	32,97	-
54x35 mm	58,91	-
54x42 mm	112,57	-



# Klemmring-Verschraubungen



68 SP Reduzierung 1-teilig

Dim.	€/Stk.	VPE
15x12 mm	4,19	10
18x15 mm	7,06	10
22x15 mm	6,96	10
22x18 mm	10,00	10
28x18 mm	30,74	10
28x22 mm	11,10	10



SO 40003 Messing Stützhülse  
Rohr Ø Außen - Innen

Dim.	€/Stk.	VPE
6-4 mm	0,21	-
8-6 mm	0,23	-
10-8 mm	0,37	-
12-10 mm	0,69	-
14-12 mm	1,28	-
15-13 mm	1,38	-
16-14 mm	1,75	-
18-16 mm	2,20	-
22-20 mm	5,80	-



63 Überwurfmutter

Dim.	€/Stk.	VPE
6 mm	4,48	10
8 mm	3,60	100
10 mm	2,25	100
12 mm	2,25	100
15 mm	2,74	50
16 mm	4,87	50
18 mm	3,53	50
22 mm	4,01	50
28 mm	5,90	25
35 mm	10,27	10
42 mm	20,96	10
54 mm	34,36	5



85 R Maulschlüssel

Dim.	€/Stk.	VPE
22 x 15 mm	205,00	-



65 Klemmring

Dim.	€/Stk.	VPE
6 mm	0,87	100
8 mm	0,98	100
10 mm	1,13	100
12 mm	1,13	100
15 mm	1,00	100
16 mm	1,00	100
18 mm	1,25	100
22 mm	1,28	100
28 mm	2,01	50
35 mm	3,67	10
42 mm	4,57	10
54 mm	6,27	10



Notizen:

---



---



---



---



---



---



---



---



---



---



---



---



---



---



---



---



---



---



---



---



---



---

Allgemeine Lieferbedingungen siehe [www.wieland.com/moellersdorf](http://www.wieland.com/moellersdorf)

**wieland**

Wieland Moellersdorf Ges.m.b.H. | Lützowgasse 12–14 | 1140 Wien | Austria

Tel. +43 1 910 86 0 | [moellersdorf@wieland.com](mailto:moellersdorf@wieland.com) | [wieland.com/moellersdorf](http://wieland.com/moellersdorf)

Die in diesem Dokument angegebenen Produkt- und Werkstoffeigenschaften sind allgemeiner Art und dienen lediglich allgemeinen Informationszwecken. Aussagen über die Eignung von Produkten und Werkstoffen für bestimmte Anwendungen beruhen auf typischen Anforderungen und ersetzen keinesfalls eine fachkundige Beratung. Wieland übernimmt keinerlei Haftung für Schäden, die aus dem Vertrauen auf die vorliegend bereitgestellten Informationen resultieren.